

カラーベストからガルテクトへ、葺き替え工事手順例

邸名

施工前です



カラーベストを一枚ずつ取り除きます



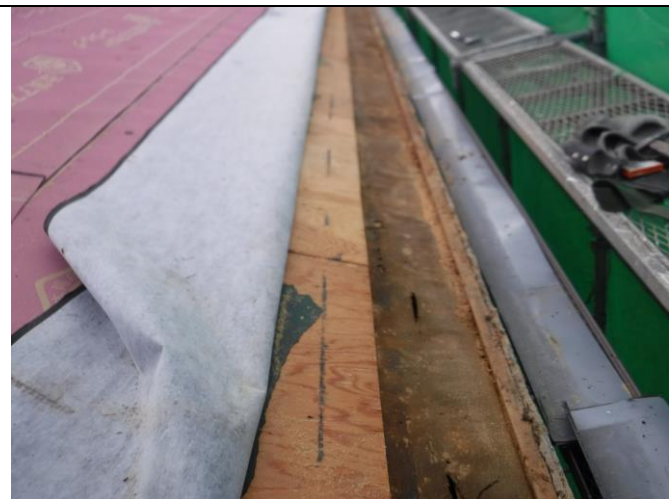
カラーベストは釘で固定しています



軒先の下地木材を確認します



傷んでいる軒先周りの下地木材を取り除きます



新しい下地木材（コンパネ12mm）を取り付けます



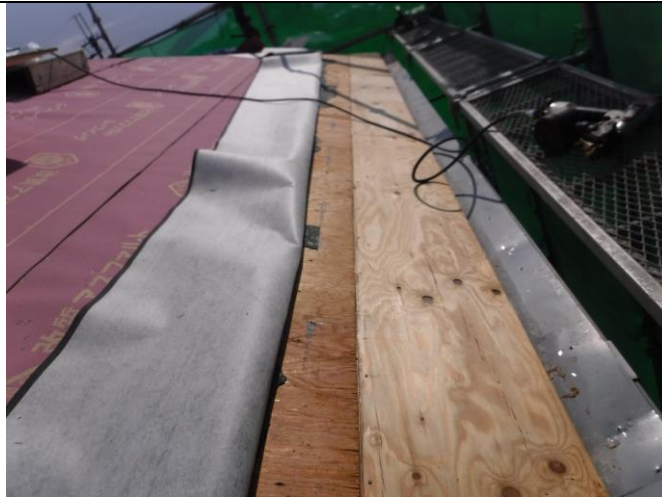


カラーベストからガルテクトへ、葺き替え工事手順例

邸名

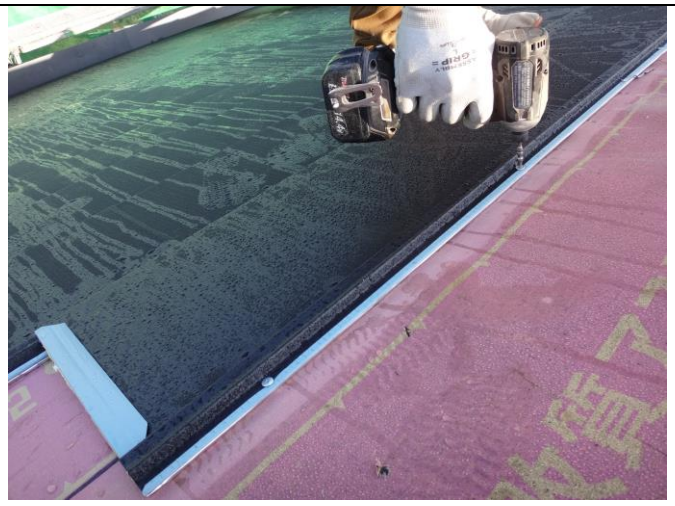
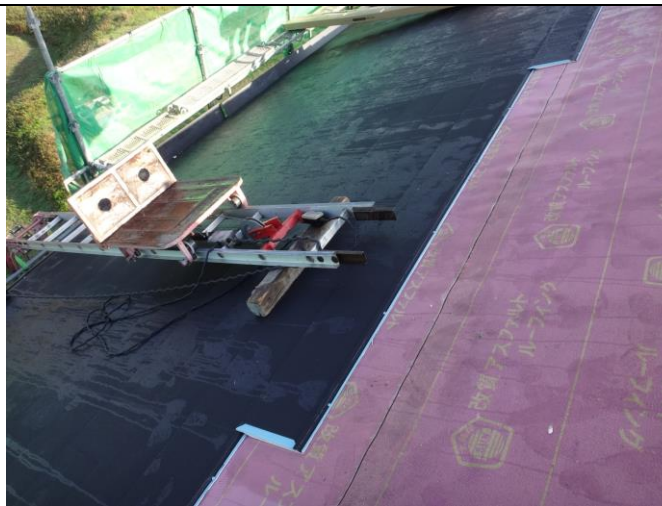
軒先補修後です

防水下地材を取り付けます

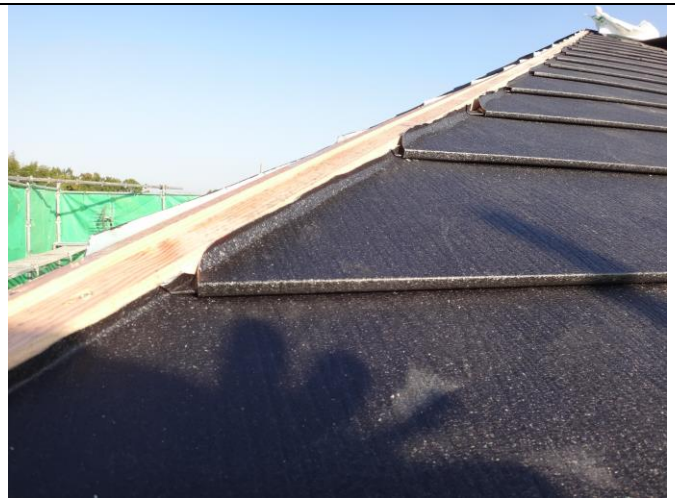


スーパーガルテクトを葺きます

板金用のビスで固定します。



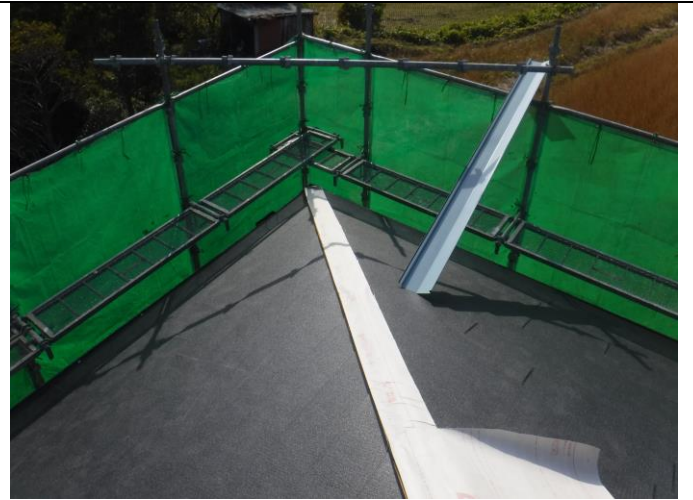
棟際のガルテクトは雨が内側に入らないように、板金を立ち上げます



カラーベストからガルテクトへ、葺き替え工事手順例

邸名

棟板金を固定するための下地木材を取り付けます



棟板金はパッキン付きビスで固定します

施工後です

